



STŮL, 110 x 95 cm, kombinovaná technika na sololitu (vlevo),
Richard III., 95 x 125 cm, kombinovaná technika
na sololitu (vpravo)



ZAHRADA CHRONOS, 110 x 110 cm,
kombinovaná technika na sololitu



VIDLE, 65 x 60 cm, kombinovaná technika na sololitu



ZAHRADY, 240 x 240 cm, kombinovaná technika na sololitu

VĚČNÝ POUTNÍK V PROSTORU A ČASE

INTERIÉR ZAŘÍZENÝ SEBELUXUSNĚJŠÍM NÁBYTKEM BEZ KNIH, OBRAZŮ, PLASTIK A DROBNÝCH PŘEDMĚTŮ VYHLÍŽÍ JAKO VKUSNĚ ARANŽOVANÁ VÝKLADNÍ SKŘÍŇ. ZVLÁŠTĚ OBRAZY NA STĚNÁCH VDECHNOU NAŠEMU PŘÍBYTKU DUŠI. ODRÁŽEJÍ UMĚLCOVU IMAGINACI DO PROSTORU A ČINÍ HO TAK JEDINEČNÝM

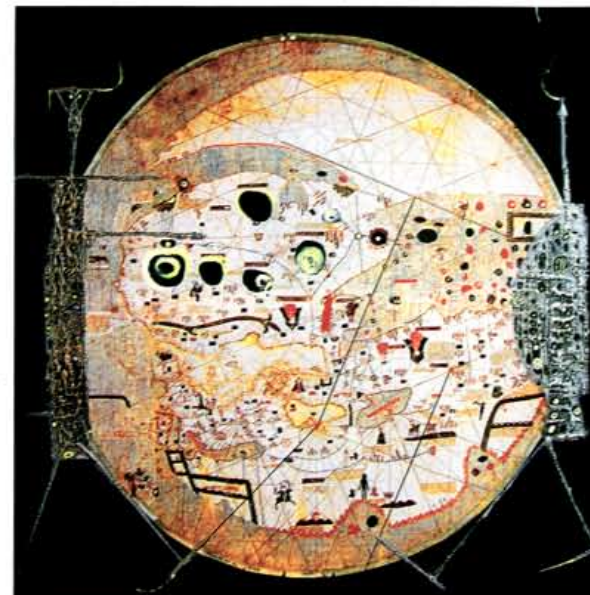
svět a uskutečňoval svoje subjektivní představy.

Za základ svého tvůrčího úsilí považuje kresbu, ctí tuto techniku pro její svěží neopakovatelnost, schopnost bezprostředně zaznamenat děj, expresivitu rukopisu. Ostatně v oboru grafiky, který studoval na Střední uměleckoprůmyslové škole, je kresba alfou a omegou tvorby. Svůj postoj k této výtvarné disciplíně prohloubil dalším studiem na Akademii výtvarných umění v Praze v malířském atelieru profesora Karla Součka. Kresebné sestavy jsou důležitým komponentem jeho obrazů, plní roli výtvarného znaku, symbolu, kterým umělec realizuje své představy.

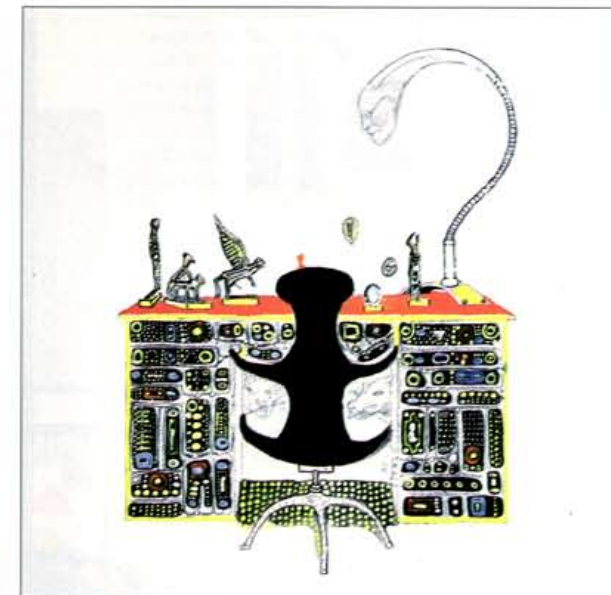
Velká část obrazů posledního období je postavena na využití plastických struktur, provázaných odpovídajícím barevným propojením. Autor sám své obrazy hodnotí jako kresby,



LUMINACE, 85 x 120 cm, kombinovaná technika na sololitu,
110 000 Kč



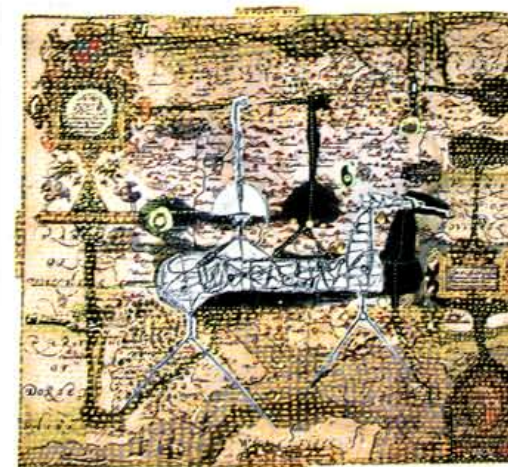
NAVIGAČNÍ MAPY II., 120 x 120 cm, kombinovaná technika na sololitu, 120 000 Kč



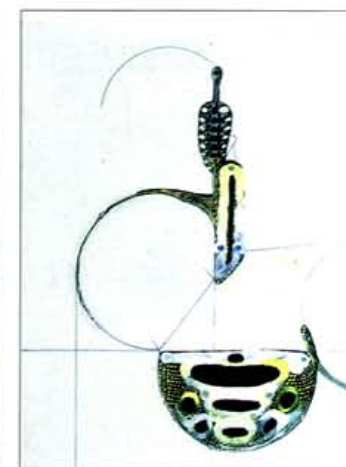
FREUDOVA PRACOVNA, 105 x 105 cm, kombinovaná technika na sololitu, 80 000 Kč



MUŽ SE ŠTÍTEM, 70 x 100 cm,
kombinovaná technika na sololitu,
70 000 Kč



NAVIGAČNÍ MAPA, 120 x 110 cm, kombinovaná technika na sololitu,
120 000 Kč



POSEL, 70 x 100 cm, kombinovaná technika na sololitu, 70 000 Kč

Protentokrát jsme pro vás vybrali obrazy z tvůrčí dílny **Miroslava Maliny**. Interiéru definovanému minimalistickou bílou pohovkou, situovanou před čtvercovou šedou stěnou, dodává zvláštní kouzlo asymetricky umístěný obraz (240 x 240 cm), jakoby složený ze čtyř čtverců, nazvaný **Zahrady**. Je už na divákovi, jestli se nechá přenést do zahrady Gecemanské nebo do zahrady svého dětství, umělec ponechává prostor pro jeho fantazii. Vděčným prostorem pro umístění většího počtu obrazů je schodišťová stěna, svěží abstraktní dílo **Zahrada Chronos** (110 x 110 cm) naplňuje komunikační prostor svěží fantazií.

Miroslav Malina patří ke generaci, která se na umělecké scéně objevila v polovině 80. let 20. století. Jako solitér, nezařazený v žádném z výtvarných proudů, intuitivně realizoval svůj

kde základní myšlenka je realizována prostřednictvím jednoduché subtilní reliéfní struktury na desku.

Tvorba Miroslava Maliny je založena převážně na tematických, stále se proměňujících cyklech. Kromě **Poutníků, Jezdců, Metamorfóz** se zde setkáváme i s motivy antické mytologie – **Ikaros, Prométheus**. Umělec také spolupracuje při tvorbě scénografických divadelních realizací (**Radúz a Mahulena, Othello, Richard III.**), své práce uplatňuje také v architektuře, ilustruje krásnou literaturu.



Miroslav Malina
akademický malíř
› Narozen 25. 4. 1956

- › 1975 Střední uměleckoprůmyslová škola, obor grafika, prof. F. Nikl
- › 1980 Akademie výtvarných umění v Praze, prof. K. Souček, R. Kolář
- › Výběr z autorských výstav
- › 1987 Praha, Galerie Karlovka
- › 1991 Praha, Galerie Citadela, Obecní dům
- › 1995 Praha, Galerie Pyramida
- › 2000 Olomouc, Galerie Arigona

- › 2003 Praha, Galerie La Femme
- › 2008 Uherské Hradiště, Divadelní Galerie
- › Mezinárodní výstavy
- › 1989 Lyon (Francie), Salon Regain, Umělci Moravy
- › 1990 Parma (Itálie), San Dona, Pět výtvarníků Moravy
- › 1999 Sharjah (Spojené arabské emiráty), International arts biennale
- › 2000 Plzeň (ČR), II. středoevropské biennale kresby
- › 2006 Wrocław (Polsko), Mezinárodní výstava kresby